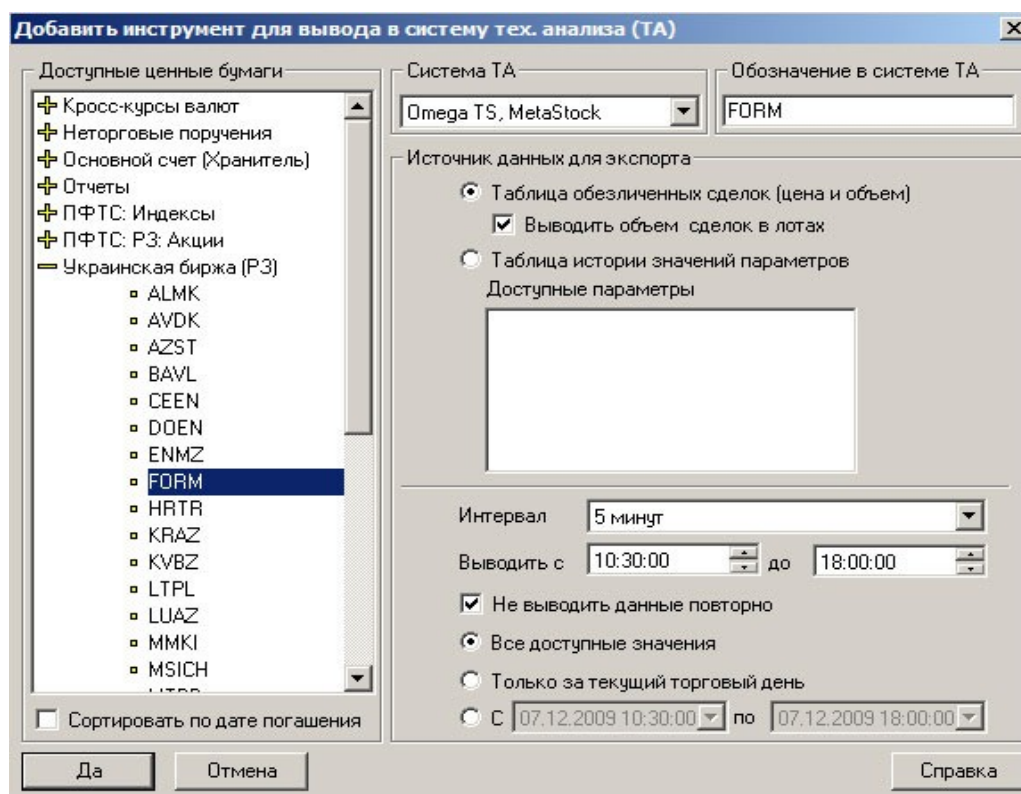


Настройка Экспорта данных по Ценной Бумаге (ЦБ), из QUIK'a в MetaStock.

1) Запускаем QUIK. (Помните, при каждом экспорте всегда нужно сначала запустить QUIK и только потом Метасток).

2) Заходим в меню | Экспорт данных |-> «Данные для технического анализа».
В появившемся окне нажимаем кнопку «Добавить»

В окне «Добавить инструмент для вывода в систему ТА» выбираем интересующую нас ЦБ из списка Украинской биржи (P3), вписываем соответствующее «Обозначение в системе ТА». Выставляем интервал данных для отображения графика (предпочтительно в QUIK'e ставить меньший интервал, чем в Метастоке). Отмечаем опции: «Не выводить данные повторно» и «Все доступные значения».
(Опция «Не выводить данные повторно» действует в течении одной сессии экспорта – до следующей перезагрузки QUIK'a).



После ввода всех данных нажимаем «Да».

Теперь переходим в настройки MetaStock.

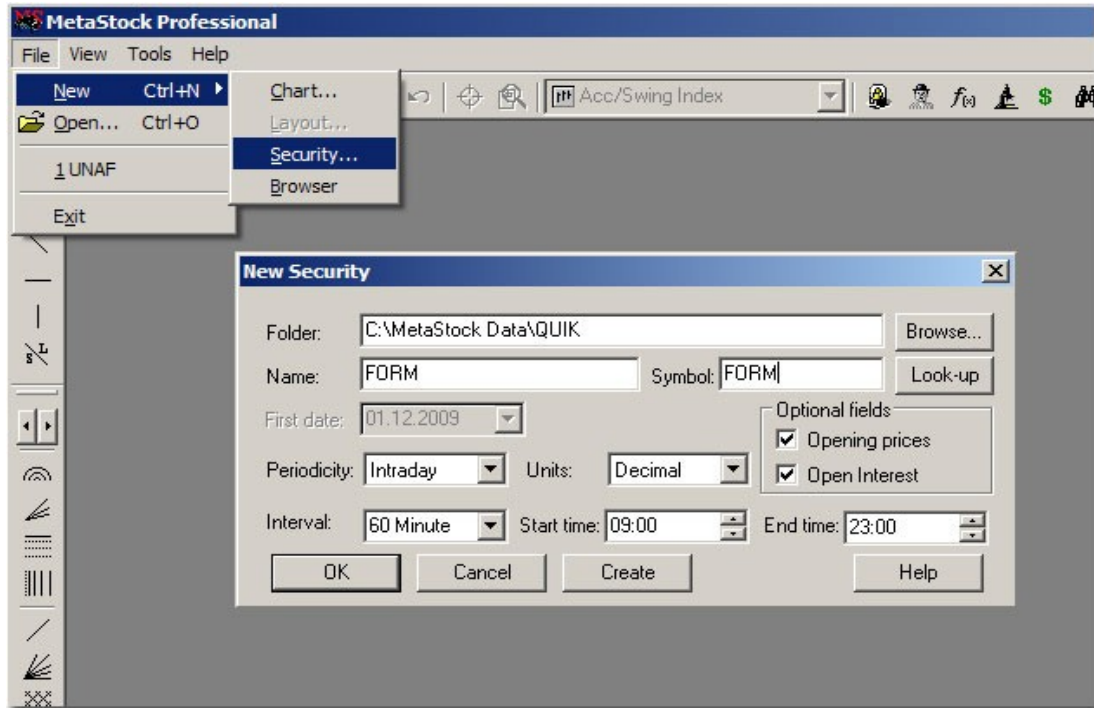
3) Запускаем MetaStock_Pro.
Заходим в меню |File|-> |New| -> «Security»

В появившемся окне «New Security» заполняем поля будущего источника данных для ТА по ЦБ.

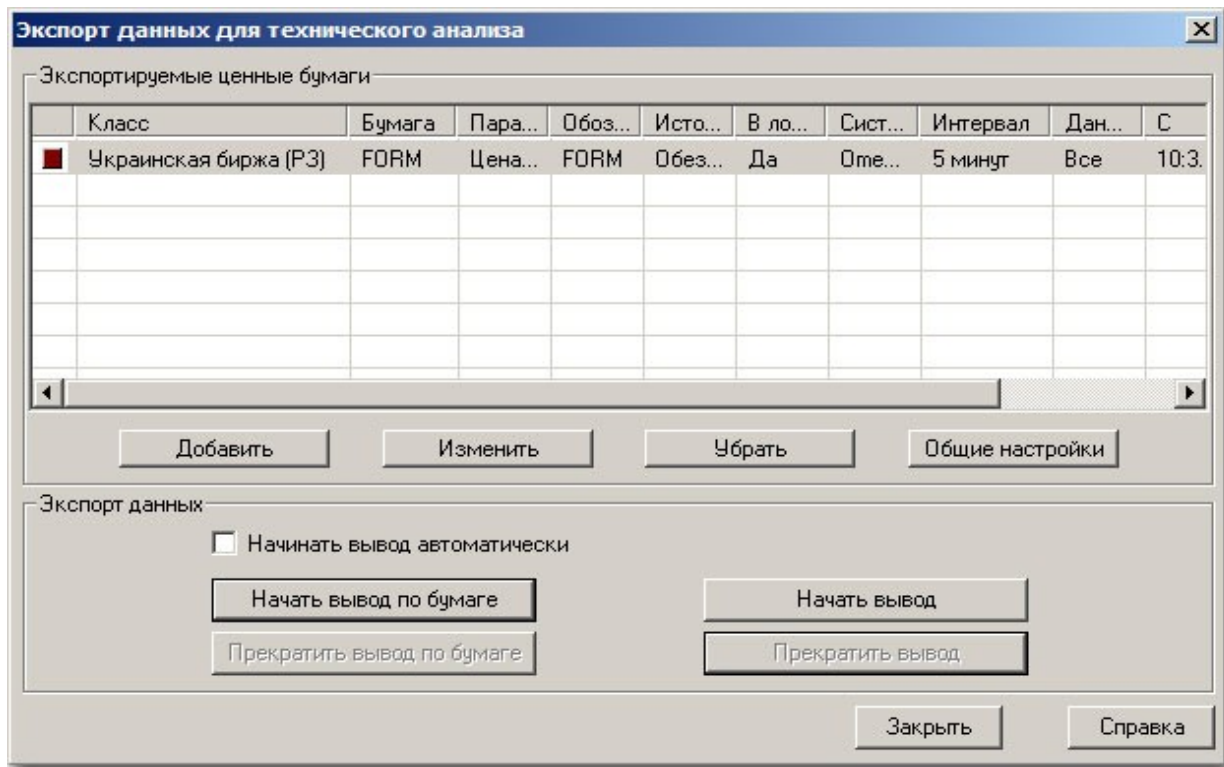
- в поле 'Folder' введите путь к папке, которая будет содержать создаваемые источники данных (например 'C:\MetaStock Data\QUIK').
- в поля 'Name' и 'Symbol' введите имя создаваемого источника данных. (Эти поля Должны совпадать с Обозначениями ТА, которые вы ввели в настройках экспорта QUIK'a).
- в поле выбора 'Periodicity' выберите значение 'Intraday'.
- в поле выбора 'Units' выберите значение 'Decimal'.
- в поле 'Interval' введите значение интервала (в минутах), по которым Метасток будет формировать графики и вести базу данных по сделкам ЦБ.
- в поле 'Start Time' и 'End Time' введите начало и конец рабочего дня соответственно. (Чтобы избежать различных коллизий, при отображении данных из-за разного подхода к формированию свечек по интервалу в QUIK'e и Метастоке, время ввода данных в Метасток лучше указать с 09:00 по 23:00).

Нажмите кнопку «ОК» и на все последующие за этим вопросы отвечайте 'Yes'.

Если Вы всё сделали правильно, источник данных будет создан.



4) Переходим (не выключая Метасток) в QUIK и Запускаем Экспорт.



Нажимаем «Начать вывод по бумаге».

(*Важно!* Опцию «Начинать вывод автоматически» НЕ ВКЛЮЧАТЬ)

- 5) Для того чтобы увидеть график в Метастоке по переданным данным, достаточно в программе MetaStock_Pro, в меню |File|-> |Open| - выбрать файл по соответствующей ЦБ и нажать «Open»



- 6) Настройка Экспорта данных завершена.